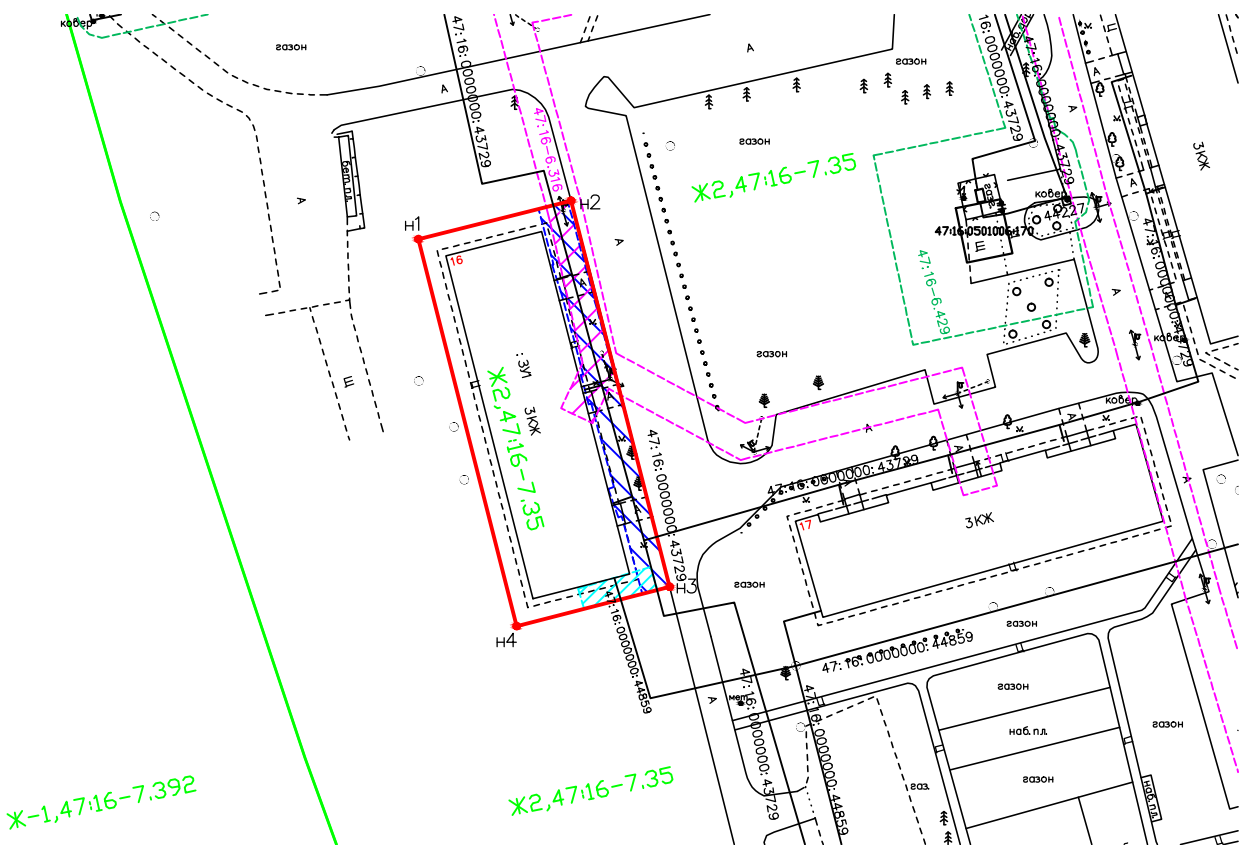


Схема расположения земельного участка или земельных участков на кадастровом плане территории			
Условный номер земельного участка :ЗУ1			
Площадь земельного участка 1100 м²			
Обозначение характерных точек границ	Координаты, м		
	X	Y	
1	2	3	
н1	428768.16	2278346.38	
н2	428773.25	2278366.58	
н3	428722.20	2278379.60	
н4	428716.99	2278359.37	
н1	428768.16	2278346.38	



Система координат:МСК 47 (Зона 2) Масштаб 1:1000

Условные обозначения:

- н1 - обозначение характерной точки границы земельного участка, полученной при проведении кадастровых работ
- вновь образованная часть границы земельного участка, установленная при проведении кадастровых работ
- границы земельных участков, сведения о которых, содержащиеся в ЕГРН, позволяют однозначно определить их положение на местности
- - - доступ к образуемому земельному участку
- граница территориальных зон, образуемый участок расположен в зоне Ж2,47:16-7.35(Зона застройки малоэтажными многоквартирными жилыми домами)
- - - - - границы зон с особыми условиями использования территории
- ▨ - Охранная зона наружного газопровода площадью 211 кв.м. (вдоль трасс наружных газопроводов - в виде территории, ограниченной условными линиями, проходящими на расстоянии 2 метров с каждой стороны газопровода согласно Постановлению Правительства РФ от 20 ноября 2000 г. N 878 "Об утверждении Правил охраны газораспределительных сетей" (с изменениями и дополнениями))
- ▨ -Охранная зона водопровода площадью 30 кв.м.(5 метров в каждую сторону-СанПиН 2.1.4.1110-02 "Зоны санитарной охраны источников водоснабжения и водопроводов питьевого назначения" п.2.4.3 и п.12.35 СП 42.13330.2011 Градостроительство. Планировка и застройка городских и сельских поселений)
- ▨ - Охранная зона «ВЛ 0,4 кВ от ТП 3708 п. Путилово, 520 м» площадью 114 кв.м.,47:16-6.316